

Luftheritzer Typ S36 von 2,2 bis 3,2 KW



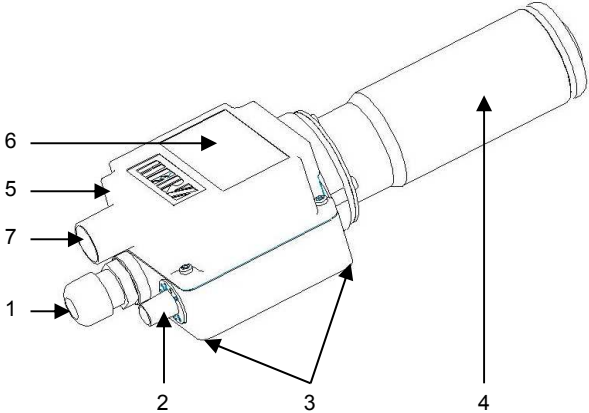
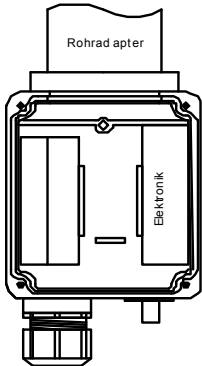
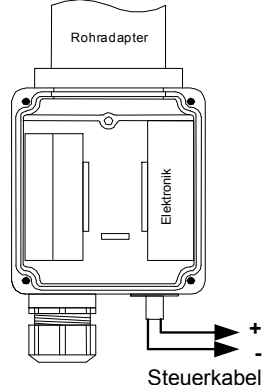
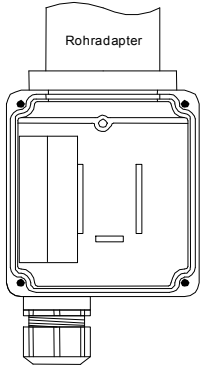
- Funktion:** Luftheritzer mit externer Luftversorgung über Gebläse oder Druckluft.
ACHTUNG !!! Gerät ist nicht druckfest !!!
- Ausstattung:** Standard: Temperatursteuerung mit Poti (1 – 8)
 - alternativ mit externem Poti (Leitungslänge 5 Meter) oder
 - externe Ansteuerung durch Regler oder SPS (Leitungslänge 5 Meter)
 Gerät ist mit einem zuverlässigen Heizelementschutz ausgestattet. Der integrierte Geräteschutz schaltet das Gerät bei Ansprechen aus und stellt sich nach dem Abkühlen selbstständig zurück. Es ist kein Reset nötig.
- Features:** Sonderausführung mit internem Thermoelement (Leitungslänge 1 oder 5 Meter)
 - bei Geräten mit Elektronik maximale Zulufttemperatur 50°C
 - Gerät ist ohne Elektronik lieferbar (ohne Heizelementschutz)
 - bei Geräten ohne Elektronik maximale Zulufttemperatur 80°C
- Leistung:** 2,2 KW, 2,3 KW, 3,3 KW
Spannung: 120VAC, 230 VAC

Technische Daten:

Artikelnummer	5101436	5101428 (5101410*)	5101426 (5101434*)
Spannung	VAC 120	230	
Frequenz	Hz	50 / 60	
Leistung	KW 2,2	2,3	3,3
Strom	A 18,3	10,0	14,4
Max. Temperatur	°C	650	
Min. Luftmenge	l/min 200 (255*)	240 (300*)	370 (470*)
Gewicht	kg	0,47	
Zuluftstutzen	Ø mm	19	
Ausblasöffnung	Ø mm	22	
Heizelementrohr	Ø mm	36 / 43	
Abmessungen	mm (L x B x H)	237 x 69,5 x 58	
Konformitätszeichen			
Schutzklasse II	<input type="checkbox"/>		

*ohne Elektronik

Luftherhizer Typ S36 von 2,2 bis 3,2 KW






Gerätebeschreibung:	Anschlussschema:			
		<p>Standard mit Poti</p> <p>N, L1 = Netzanschluss lt. Typenschild</p>		<p>Externe Ansteuerung</p> <p>N, L1 = Netzanschluss lt. Typenschild</p> <p>Digitales Signal (PWM max. 0,5Hz 10-24VDC + = braun - = weiß</p>
<ol style="list-style-type: none"> 1. Kabelverschraubung Netzanschluss 2. Potentiometer 0-8 (Steuerkabel bei ext. Ansteuerung) (kein Potentiometer bei Geräten ohne Elektronik) 3. Befestigung Gehäuseunterseite M 4 (Einschraubtiefe 7mm) 4. Heizelementrohr Ø36mm 5. Abdeckung 6. Typenschild 7. Lufteinlass Ø19mm 		<p>Ausführung ohne Elektronik</p> <p>N, L1 = Netzanschluss lt. Typenschild</p>		

Lufterhitzer Typ S36 von 2,2 bis 3,2 KW

Verfügbare Ausführungen:

Art.-Nr.	Bezeichnung
5101436	Lufterhitzer S36 120 VAC 2,2 KW mit Potentiometer
5101428	Lufterhitzer S36 230 VAC 2,3 KW mit Potentiometer
5101429	Lufterhitzer S36 230 VAC 2,3 KW für externe Ausführung mit 5 Meter Steuerkabel
5101430	Lufterhitzer S36 230 VAC 2,3 KW für externe Ausführung mit 5 Meter Steuerkabel und internem Thermoelement
5101410	Lufterhitzer S36 230 VAC 2,3 KW ohne Elektronik
5101431	Lufterhitzer S36 230 VAC 2,3 KW ohne Elektronik mit internem Thermoelement
5101437	Lufterhitzer S36 230 VAC 2,3 KW mit Potentiometer und 1/4" Luftanschluss
5101426	Lufterhitzer S36 230 VAC 3,3 KW Potentiometer
5101382	Lufterhitzer S36 230 VAC 3,3 KW für externe Ausführung mit 5 Meter Steuerkabel
5101384	Lufterhitzer S36 230 VAC 3,3 KW für externes Poti mit Knopf rot und 5 Meter Steuerkabel (Schutzrohr)
5101434	Lufterhitzer S36 230 VAC 3,3 KW ohne Elektronik
5101432	Lufterhitzer S36 230 VAC 3,3 KW ohne Elektronik mit internem Thermoelement

Zubehör:

Art.-Nr.	Bezeichnung
5107250	 Flanschanschluss, aufschiebbar auf das Schutzrohr
5107155	 Rohrdüse ø 5mm
5107003	 Winkeldüse 90°, ø 12mm
5107251	 Verlängerungsrohr 210 x 36,5mm
5107261	 Breitschlitzdüse 70 x 4mm

Luftheritzer Typ S36 von 2,2 bis 3,2 KW

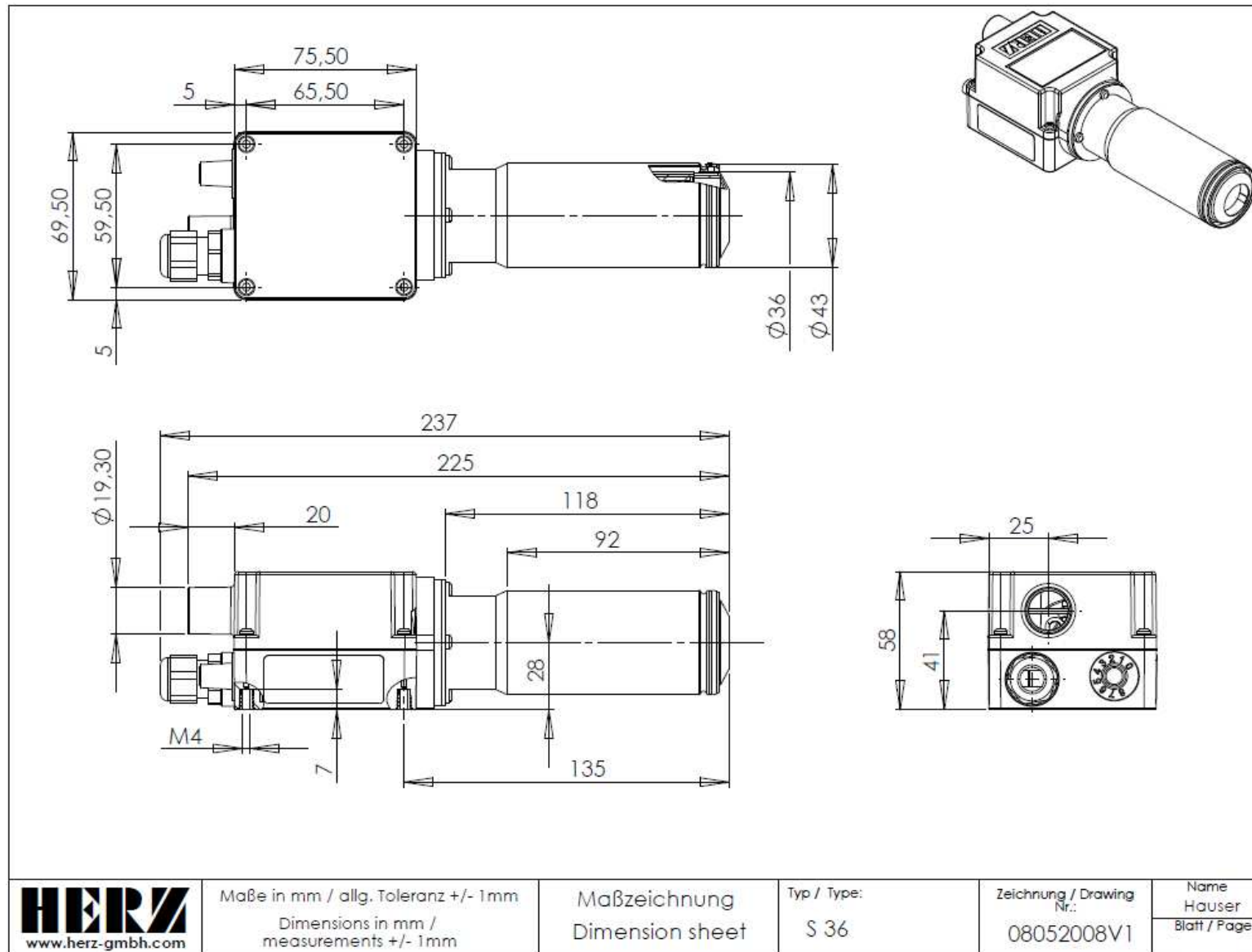
Kombinationsmöglichkeiten für Geräte MIT Elektronik*:

Messpunkt: 3,0 mm nach dem Luftaustritt Rohradapter – ohne Düse, gemessen an der heißesten Stelle
Schlauchlänge: 1,0 Meter
Luftversorgung: Gebläse 400 Volt, 50 Hz (HD = Hochdruckgebläse, MD = Mitteldruckgebläse)
Luftmenge: NI/min = Norm-Liter/Minute gemäss DIN 1343

ACHTUNG: Luftmengen- und Temperaturangaben sind Richtwerte, die sich durch äußere Einflüsse sowie Änderung an Schlauchdurchmesser und –länge verändern !!!

Gebälsetyp	Anzahl; LE-Typ; Spannung; Leistung	Luftmenge bei 50 Hz mit Heizung [NI/min.]	Maximal erreichbare Temperatur bei 50 Hz [°C]
HD140	1 x S36; 230VAC; 2,3KW	680	340
	2 x S36; 230VAC; 2,3KW	2 x 500	400
	4 x S36; 230VAC; 2,3KW	4 x 310	540
HD140	1 x S36; 230VAC; 3,3KW	630	450
	2 x S36; 230VAC; 3,3KW	2 x 480	520
HD240	4 x S36; 230VAC; 3,3KW	4 x 660	380

Luftherhizer Typ S36 von 2,2 bis 3,2 KW



Technische Änderungen vorbehalten / technical changes reserved

Luftherhitzer Typ S36 von 2,2 bis 3,2 KW

HERZ GmbH

Kunststoff- & Wärmetechnologie
Biberweg 1

DE – 56566 Neuwied

Tel.: +49 (0)2622-81086; Fax: +49 (0)2622-81080

www.herz-gmbh.com; info@herz-gmbh.com

HERZ Austria GmbH

Kunststoff- & Wärmetechnologie
Gleinser Weg 27

AT – 6141 Schönberg / Tirol

Tel.: +43 (0)5225-63113; Fax: +43 (0)5225-6311385

www.herz-austria.at; herz.schoenberg@herz-gmbh.com

HERZ Hungária Kft.

Műanyag- és hőlégtéchnika

Pesti út 284. (HRSZ. 3335.)

HU – 2225 Üllő

Tel.: +36 (06)29-522400; Fax: +36 (06)29-522 410

www.herz-hungaria.hu; herz@herz-hungaria.hu

HERZ Bulgaria OOD

Boul. Assen Yordanov 10

BG – 1592 Sofia

Tel.: +359 (0)2-9790351; Fax: +359(0)2-9790793

www.herz-bulgaria.com; office@herz-bulgaria.com

HERZ GmbH

Kunststoff- & Wärmetechnologie
Am Arenberg 26A

DE – 86456 Gablingen

Tel.: +49 (0)8230-85085; Fax: +49 (0)8230-85087

www.herz-gmbh.com; robert.einberger@herz-gmbh.com

HERZ Austria GmbH

Kunststoff- & Wärmetechnologie
Johann-Galler-Str. 20 IZ – NÖ – Nord

AT – 2120 Wolkersdorf i. Weinviertel

Tel.: +43 (0)2245-82494-0; Fax: +43 (0)2245-82494-9

www.herz-austria.at; herz.wolkersdorf@herz-gmbh.com

HERZ Polska Sp.z o. o.

Technologie obróbki tworzyw sztucznych

Ul. Kostrzyńska 30

PL – 02-979 Warszawa

Tel.: +48 (0)22-8428583; Fax: +48 (0)22-8429700

www.herz.polska.pl; herz.polska@herz-gmbh.com